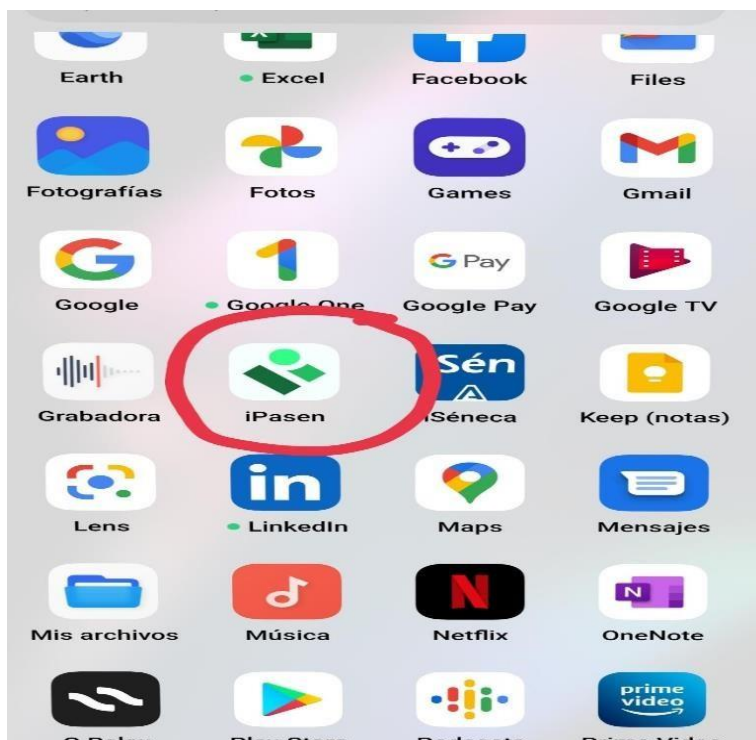


JUSTIFICAR FALTAS DE ASISTENCIA

1) Acceder a iPASEN



2) Añadir nuestro usuario y contraseña.



Usuario _____

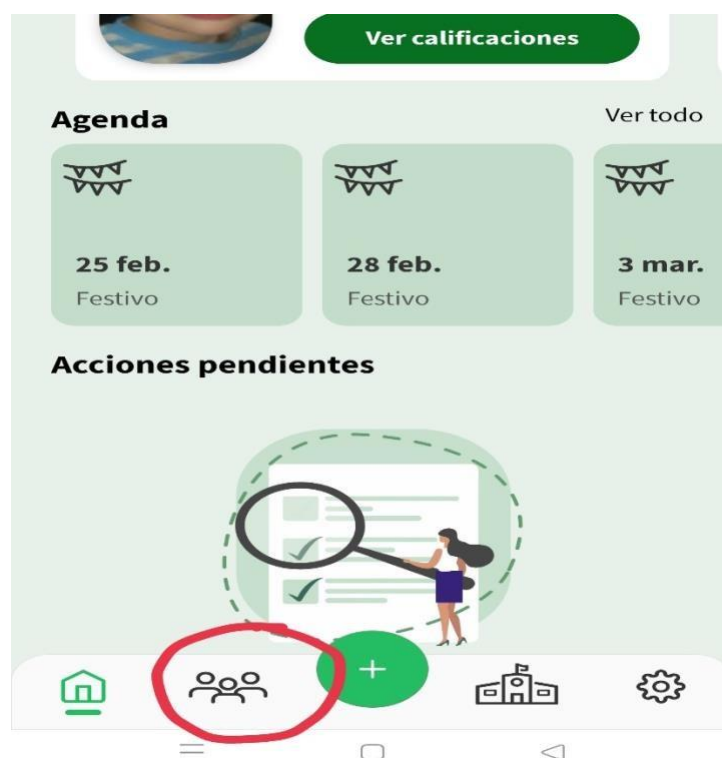
Contraseña _____

[¿Has olvidado tu contraseña?](#)

Iniciar sesión

¿Aún no tienes cuenta? [Regístrate](#)

3) Una vez dentro, buscamos en la parte inferior el segundo enlace(alumnado)



- 4) A continuación tenemos que buscar el apartado “Faltas de asistencia” y clicar en dicho apartado.



5) En este apartado podemos justificar la falta de nuestro hij@ o realizar una comunicación al tutor sobre día completo o tramo horario.

